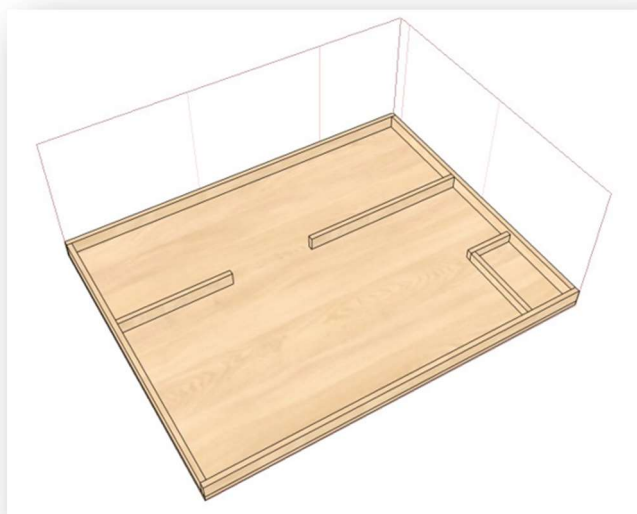


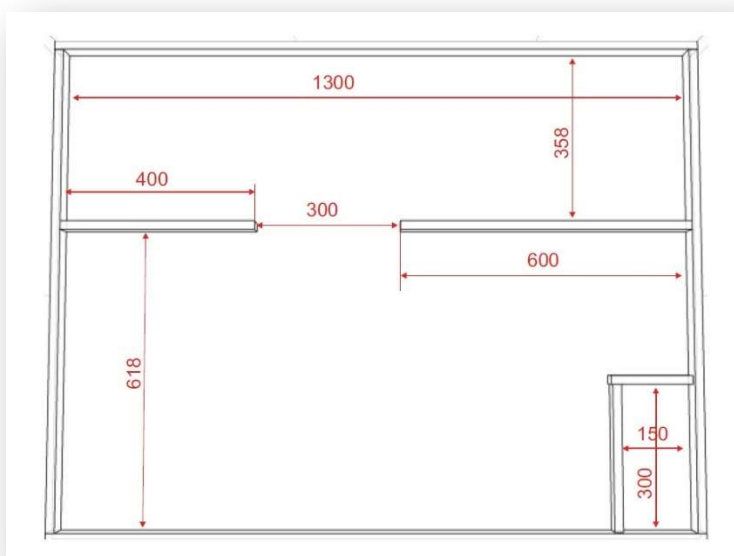
Otwarte Mistrzostwa Grabownicy II – STÓŁ TURNIEJOWY

1. Opis stołu.

Stół turniejowy w konkursie Otwarte Mistrzostwa Grabownicy II ma wymiary 1336 x 1020 [mm] (dwie połączone ze sobą ławeczki szkolne). Na turnieju stołem będzie wycięta na wymiar biała płyta meblowa o grubości 18 [mm]. Całość będzie ogrodzone bandami wykonanymi również z płyty meblowej o wysokości 50 [mm], które są przykręcone do stołu. Na stole znajdują się również bandy wewnętrzne oraz mała banda tworząca pojemnik która ma wysokość 35 [mm]. Ogólny projekt stołu bez elementów ruchomych przedstawia grafika poniżej.



Niezbędne wymiary wewnętrzne stołu w [mm] przedstawia poniższa grafika.



2. Elementy ruchome stołu.

Na stole znajdują się elementy dodatkowe. Większość z nich jest elementami ruchomymi przeznaczonymi do przeniesienia lub przetransportowania. Dokładne rozmieszczenie elementów znajduje się w punkcie 3 – Topografia stołu.

Poniżej opisane i nazwane są wszystkie dodatkowe elementy.

2.1 Sześcián (wydruk 3D).

Pierwszym z ruchomych elementów na stole będzie sześcián. Ma on krawędź długości 50 [mm]. Sześcián można wydrukować w drukarce 3D (plik do wydruku będzie udostępniony na stronie projektu).



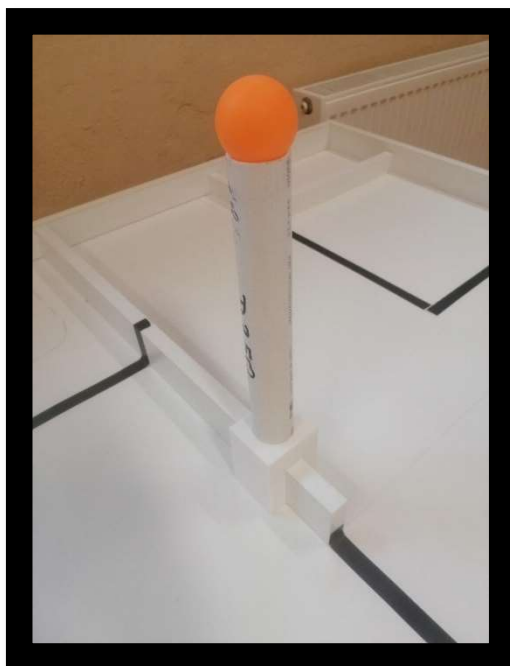
2.2 Stożek (wydruk 3D).

Piłeczki pingpongowe (jedna z liniami czarnymi, druga z liniami czerwonymi) będą umieszczone na postumencie który jest obcięтым stożkiem. Stożek ten można wydrukować w drukarce 3D (plik do wydruku będzie udostępniony na stronie projektu). Postument jest dodatkowym elementem stołu, ale będzie do niego przyklejony, tak aby nie było możliwości przesunięcia go.



2.3 Szala - konstrukcja z podstawy (wydruk 3D) i rurki PVC oraz szali (wydruk 3D).

Na stole turniejowym będą znajdowały się dwie konstrukcje nazwane jako szala. Będzie to podstawa wydrukowana w drukarce 3D (plik do wydruku będzie udostępniony na stronie projektu), rurka PVC o średnicy jednego cala oraz szala nałożona na rurkę (plik do wydruku będzie udostępniony na stronie projektu). Podstawa jest wydrukowana w sposób taki aby nałożyć ją na wewnętrzną bandę. Na górnej części podstawy jest otwór w który zostanie umieszczona rurka PVC na której będzie drugi wydruk – szala. Na szalach będą umieszczone pompony w kolorze czarnym lub czerwonym.



2.4 VIP – figurka człowieka (wydruk 3D).

Na stole umieszczona będzie jedna figurka człowieka. Figurka jest wydrukiem z drukarki 3D (plik do wydruku będzie udostępniony na stronie projektu).



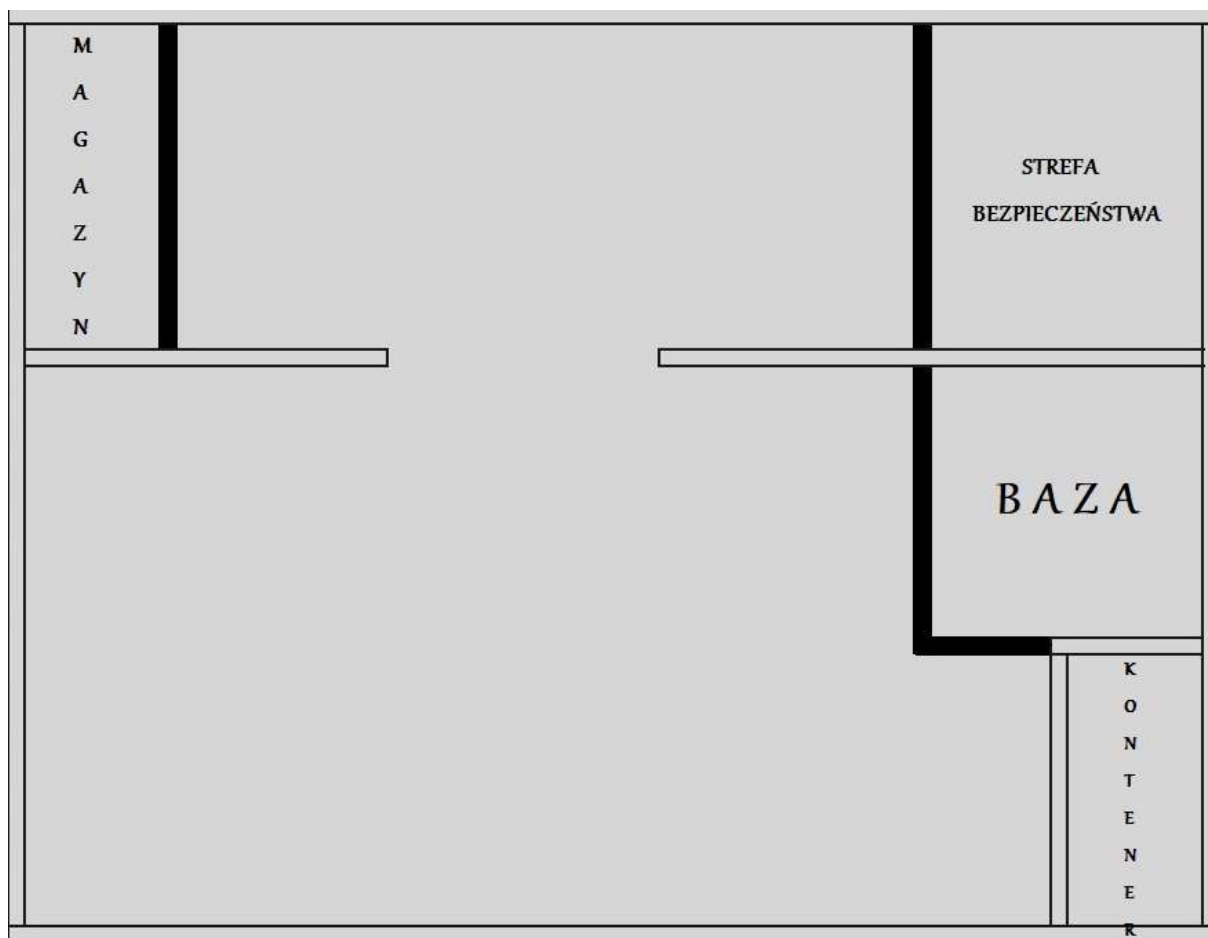
3. Dodatkowe elementy i strefy na stole.

Na stole konkursowym znajdują się wyznaczone strefy, których obszar jest ograniczony przez bandy, naklejoną czarną taśmę izolacyjną lub jedno i drugie.

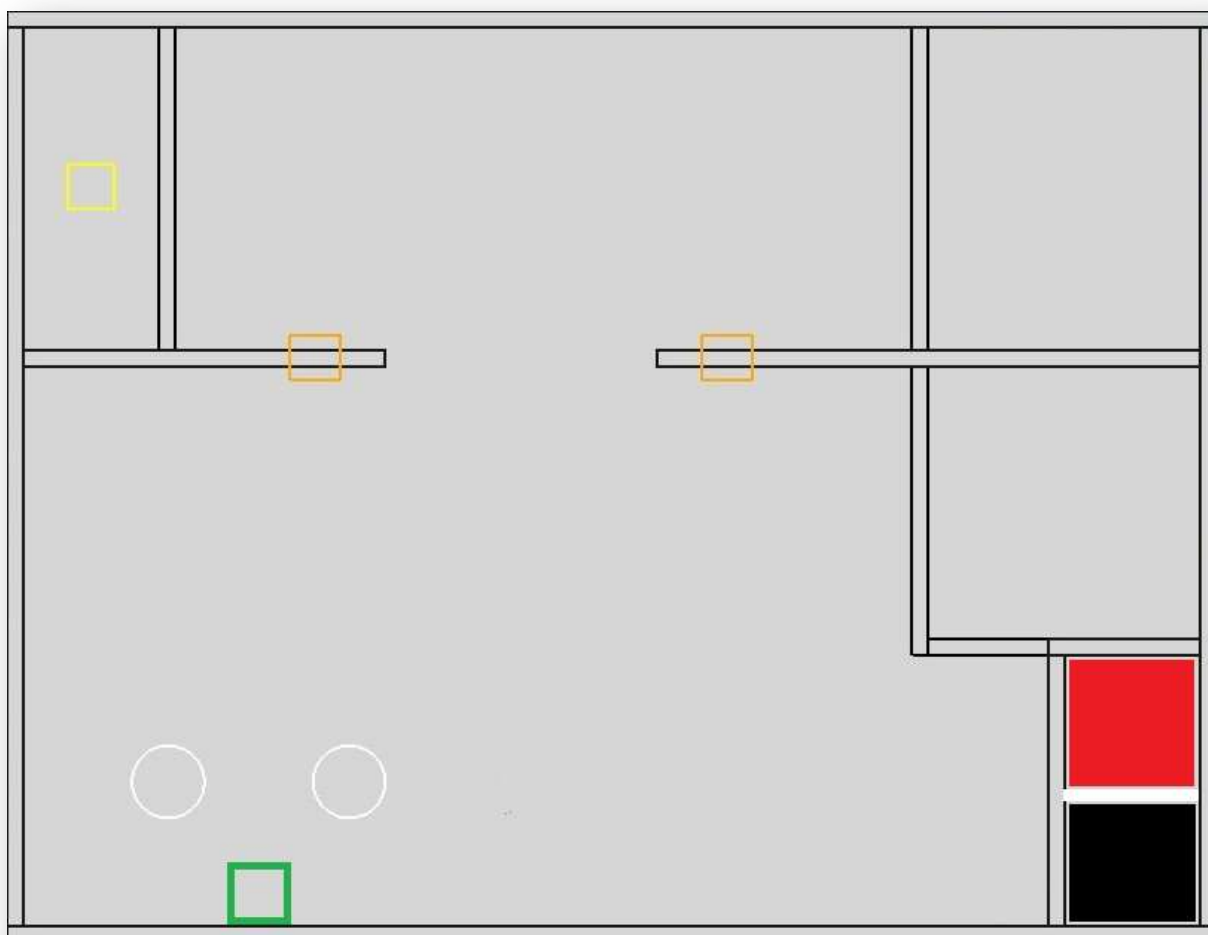
Poniżej zapisane są wymiary wewnętrzne wszystkich stref które znajdują się na stole:

- BAZA – 300 [mm] x 300 [mm]
- KONTENER – 150 [mm] x 300 [mm]
- MAGAZYN – 150 [mm] x 358 [mm]
- STREFA BEZPIECZEŃSTWA – 300 [mm] x 358 [mm]

Poniższa grafika przedstawia wszystkie wyznaczone strefy i ich umiejscowienie na stole.



4. Rozmieszczenie elementów na stole.



4.1 Stożek

Na stole znajdują się dwa stożki które są przyklejone do stołu, tak aby nie można było ich przesunąć. Obydwa oddalone są od dolnej bandy o 120 [mm]. Pierwszy z nich jest oddalony od lewej bandy o 120 [mm]. Odległość między nimi jest również 120 [mm].

4.2 Sześcián

Na stole znajduje się jeden sześcián. Umieszczony jest w lewym górnym rogu stołu (w magazynie) centralnie na samym środku w strefie.

4.3 VIP

Figurka człowieka ustawiona będzie w dolnej części stołu plecami do bandy. Będzie ona dokładnie pomiędzy stożkami.

4.4 Szala

Szala będzie nałożony na bandę wewnętrzną. Znajdują się takie dwa elementy i są usytuowane 50 [mm] od końca bandy.